

**Administraciones Locales
y Regionales (ALR) Sector
Municipal de la ISP**



**Red Mundial de Trabajadores/as de
Administraciones Locales y Regionales
(ALR)/Sector Municipal de la ISP**

MANDATO



PREÁMBULO

Las afiliadas de las Administraciones Locales y Regionales (ARL) /Sector Municipal de la ISP representan a cientos de miles de trabajadores/as de todo el mundo cuyo trabajo cotidiano en los servicios públicos del agua y el saneamiento, el tratamiento de residuos, la energía, la salud y los servicios sociales, la educación, la seguridad pública (policía), los servicios de emergencia (bomberos, personal médico, protección civil), los servicios culturales (p. ej. bibliotecas, museos, archivos), los espacios públicos (p. ej. parques) y la ordenación de los recursos naturales constituye los pilares de las sociedades justas y equitativas. Nuestros miembros ejercen su trabajo en ciudades, municipios y servicios e instituciones sub-nacionales (p.ej. provincias, regiones, departamentos): son la piedra angular del desarrollo socioeconómico local inclusivo.

Aunque las autoridades y los sindicatos de ARL / Sector Municipal difieren considerablemente debido a los distintos marcos institucionales, constitucionales y jurídicos en los que actúan, comparten los mismos desafíos: garantizar el pleno respeto de los derechos sindicales (la libertad de asociación y la negociación colectiva); asegurar unas condiciones de trabajo decentes; luchar contra el trabajo precario, la subcontratación y la privatización; fomentar el crecimiento, la fuerza sindical y la captación de miembros; el cambio climático, la preparación frente a los desastres y la mitigación de sus riesgos; detener la austeridad y los mandatos que no cuentan con financiación, e identificar los recursos adecuados y viables para suministrar de manera fiable unos servicios públicos de calidad a las personas y a las comunidades. Las autoridades y los trabajadores de las ARL /Sector Municipal son también el personal de primera intervención en las situaciones de emergencia y las personas que se ocupan de los migrantes y refugiados que llegan a las comunidades¹.

1. Para obtener un análisis completo de los desafíos con los que se enfrentan las instituciones y los sindicatos de las administraciones locales y regionales, véase J. Lethbridge, 'Visión general de las megatendencias globales que afectan a los gobiernos locales y regionales' PSIRU, 2016

Reconociendo el buen trabajo realizado por las redes² regionales de ARL /Sector Municipal de la ISP con respecto a su contribución al proceso global y en vistas a afrontar juntos los desafíos comunes a nivel mundial, establecemos la Red Mundial de Trabajadores/as de Administraciones Locales y Regionales (ARL) /Sector Municipal de la ISP en cumplimiento de la resolución n. 34 del Congreso de Durban de 2012.

La ISP convocó a la Red Mundial de Trabajadores/as de ARL /Sector Municipal de la ISP el 19 de septiembre de 2016 en Bruselas, Bélgica.

OBJETIVOS

Reconociendo que la capacidad de la Red Mundial de Trabajadores/as de ARL /Sector Municipal de la ISP de llevar a cabo actividades pertinentes y alcanzar los objetivos depende del nivel de recursos que los miembros se comprometan a aportar, sus principales objetivos son:

- Establecer un **foro de políticas sectoriales globales para las afiliadas de ARL /Sector Municipal de la ISP** destinado a explorar y acordar las prioridades, los retos y las oportunidades comunes con miras a contribuir en el trabajo que realiza la ISP en este sector;
- Proporcionar a las afiliadas de ARL /Sector Municipal de la ISP una **plataforma de comunicación interregional dinámica, impulsada por los miembros**, inclusive por medios electrónicos (lista de correo, página web sectorial de la ISP, medios de comunicación social);
- Facilitar las oportunidades de **cooperación entre sindicatos y la formación de coaliciones y grupos de trabajo sobre objetivos específicos** de relevancia e interés para algunos miembros de la red;

2. El Comité Permanente de Administración Local y Regional de la FSESP; la CONTRAM en Interamérica; AMALGUN en África y los Países Árabes.

Administraciones Locales y Regionales (ALR) Sector Municipal de la ISP

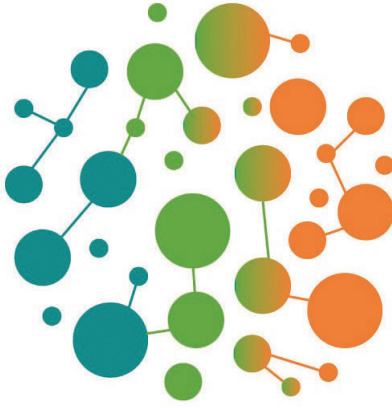


- **Compartir iniciativas exitosas, conocimientos y buenas prácticas** (p. ej. campañas contra la privatización, metodologías para la captación de miembros y el crecimiento, campañas relativas a los derechos sindicales, etc.);
 - Identificar, seguir la pista, investigar y analizar **las tendencias mundiales y los actores internacionales que van más allá de las fronteras nacionales y regionales** (por ejemplo, las empresas multinacionales, las instituciones financieras internacionales, etc.);
 - Proporcionar una **interfaz sectorial unificada con las contrapartes de los empleadores**;
 - **Trabajar con otras federaciones sindicales mundiales, organizaciones internacionales y aliados de la sociedad civil** para promover y fomentar las prioridades y los intereses de ARL / Sector Municipal de la ISP;
 - Apoyar el mantenimiento de una **base de datos sectorial y subsectorial mundial de contactos e información sobre las afiliadas que esté actualizada**.
- Al ser una iniciativa impulsada por los miembros, las prioridades de trabajo y las iniciativas de la Red Mundial de Trabajadores/as de ARL / Sector Municipal de la ISP no sustituyen, sino que complementan los planes de trabajo estratégicos aprobados por los órganos estatutarios de la ISP y las actividades sectoriales regionales.
 - Los miembros de la red aplican conjuntamente las prioridades identificadas e informan a los otros miembros de la Red y al Secretariado de la ISP sobre los progresos realizados y los resultados de tales iniciativas.
 - La red puede decidir establecer coaliciones y grupos de trabajo sindicales especiales con objetivos definidos, integrados por miembros que se propongan de forma voluntaria, que se centrarán en determinadas cuestiones prioritarias e iniciativas conjuntas de ARL /Sector Municipal.
 - Se anima a los miembros de la Red que participen en las actividades conjuntas y en las coaliciones y grupos de trabajo a comunicar por medios electrónicos de manera regular para seguir la evolución de las metas acordadas. Pueden decidir reunirse en persona si surgiera la necesidad, siempre que se hagan cargo de los gastos.
 - La ISP no tiene asignado un presupuesto ni unos recursos adicionales para el trabajo de la Red. Con vistas a que sea eficaz desde el punto de vista de los costes, las organizaciones miembro de la Red pueden proponer organizar las reuniones en cooperación con el Secretariado de la ISP. La Red también puede buscar financiación externa para sus actividades cuando sea posible, en coordinación y con el apoyo del Secretariado de la ISP.
 - El trabajo de la Red será facilitado, cuando sea necesario, por el Secretariado de la ISP (sede, oficinas regionales y subregionales) y junto con el Secretariado de la FSESP en el caso de la región de Europa.

GOBERNANZA

- La Red Mundial de Trabajadores/as de ARL / Sector Municipal de la ISP es una red horizontal, impulsada por los miembros. Pueden participar en ella todas las afiliadas de la ISP de los servicios municipales que deseen iniciar, ampliar o reforzar su cooperación con respecto a objetivos y actividades específicos y desempeñar un papel activo y destacado en el sector ARL/municipal de la ISP. Hay que tener en cuenta que los servicios sociales y de la salud, así como el personal auxiliar de la educación y de la cultura, tienen sus propias redes sectoriales mundiales dentro de la ISP, que refuerzan la labor del sector municipal. Las afiliadas de las ARL /Sector Municipal de la ISP pueden adherirse a la Red poniéndose en contacto con la ISP a través de lrg-municipal@world-psi.org

Bruselas, el 19 de Setiembre 2016



Para más información y recursos:

**Internacional de Servicios Públicos (ISP)
45, avenue Voltaire -
01210 Ferney-Voltaire - FRANCIA
Tel: +33 4 50 40 11 66**

lrg-municipal@world-psi.org

www.world-psi.org